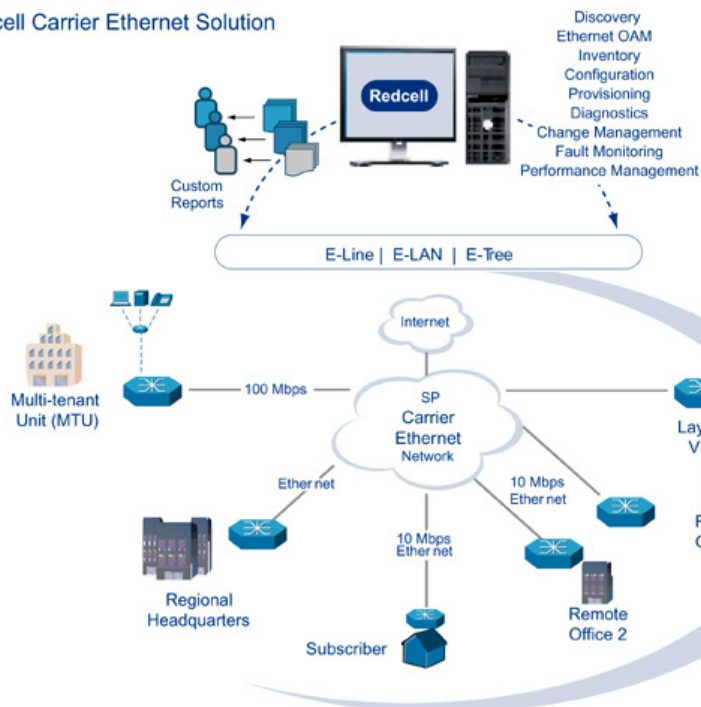


Redcell Carrier Ethernet Solution



运营级以太网技术在广域网（WAN）上为运营商提供端到端以太网服务，具有成本低廉、实施简单的优势。不过，由于以太网最初不是针对运营级空间设计，所以出现了很多技术挑战 - 例如服务质量（QoS）保证、快速故障转移实施、服务管理以及伸缩性。我们定义新的标准和目标，旨在解决这些问题，可让运营商有效、可靠地部署基于以太网的运营商网络。因此，运营商需要新的测试程序来验证和确认运营级以太网设备和服务。Ixia 的测试解决方案直接解决运营级以太网测试需求，可让您确保设备和实施质量。

Ixia 的解决方案评估运营级以太网实施，并可回答您的一些重要问题，例如：

- » 我的实施是否符合新的行业标准？
- » 我的链路和服务 OAM 实施是否允许全面监控我的网络？
- » 我的运营商桥接和运营商骨干网桥接（PBB）是否具备伸缩性并仍然符合 QoS 目标？

- » 如何测试我符合 MEF 9、14 和 21 认证标准？
- » 我能否测试和验证服务级别协议（SLA）？
- » 我的故障转移实施是否合格？
- » 我的网络能否处理 IEEE 1588v2 和 Synchronous Ethernet？
- » 我的运营商网络与其他运营商网络在外部网络-网络接口（ENNI）上的互操作性如何？

网络设备制造商和服务提供商使用 Ixia 的测试解决方案确保运营并遵守运营级以太网的所有新标准。Ixia 是运营级以太网连网测试解决方案的市场领导者

产品	功能	优点
IxNetwork	协议模拟和流量生成	使用集成的流量生成功能，验证单台受测设备或系统的功能、伸缩性以及互操作性
IxN2X	协议模拟和流量生成	使用集成的流量生成功能，验证单台受测设备或系统的功能、伸缩性以及互操作性
IxANVL	协议合规测试和 MEF 认证准备	确认协议的实现符合标准以及与第三方的互操作要求
IxAutomate	预制基准测试	利用成熟的测试技术，轻松、快速地执行可重复的基准测试

技术	Ixia 解决方案
以太网交换： STP/RSTP/MSTP、LACP、Provider Bridges、PBB、PBB-TE	IxNetwork - 模拟 IxANVL - 一致性 IxAutomate - 测试套件 IxN2X - 模拟
以太网 OAM： Link OAM IEEE 802.3ah Service OAM IEEE 802.1ag / ITU-T Y.1731	IxNetwork - 模拟 IxN2X - 模拟 IxANVL - 一致性
MPLS 核心： VPWS/PWE3、VPLS、MPLS-TP	IxNetwork - 模拟 IxN2X - 模拟 IxANVL - 一致性
以太网管理： MEF 16 - ELM1	IxANVL - 一致性
MEF 认证： MEF 9、14、21、24、25	IxANVL - 一致性 (9、21、24、25) IxAutomate - (14) IxN2X - (9/14)
注册协议： MRP (MMRP/MVRP) IEEE 802.1ak	IxANVL - 一致性
同步： IEEE 1588v2、ITU-T Sync E	IxNetwork - 模拟 IxN2X - 模拟

有关详细信息，请参阅 http://www.ixiacom.com/solutions/testing_carrier_ethernet/index.php.

此材料仅供参考，如有更改，恕不另行通知。其中包含了 Ixia 目前计划开发并且提供给客户的某些产品、特色和功能。Ixia 仅有义务根据 Ixia 与客户签署的书面协议提供具体的项目。



26601 Agoura Road
Calabasas, CA 91302
电话 + 1-818-871-1800
传真 + 1-818-871-1805
www.ixiacom.com